

Attività rompighiaccio: Bingo



Livello: A partire da A2

Finalità: dare e chiedere informazioni personali

Partecipanti: da 15 a 25 persone

Durata: 20 minuti

Materiale: una scheda del Bingo per ogni partecipante

Descrizione attività: Ogni partecipante avrà un scheda su cui sono scritte alcune affermazioni relative a caratteristiche fisiche, caratteriali, gusti e qualità .

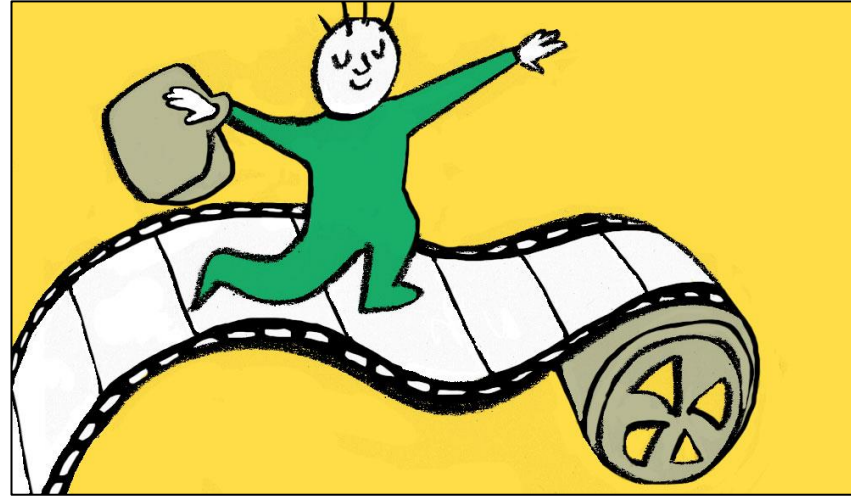
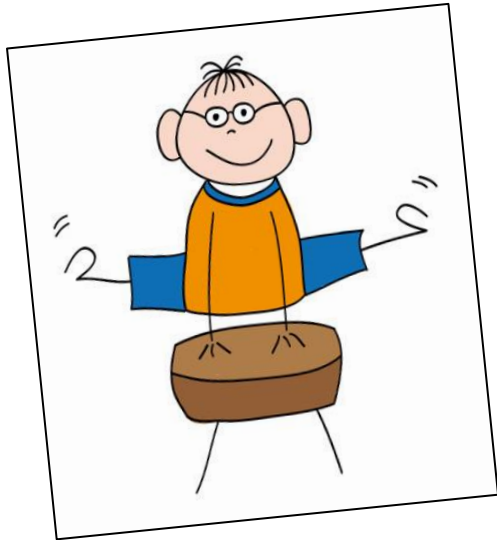
Gli studenti devono girare per la classe e, facendo domande, devono trovare almeno una persona che abbia una delle caratteristiche descritte.

Att. 1 Hai 10 minuti di tempo per trovare all'interno del tuo gruppo una persona per ognuna delle caratteristiche richieste nella scheda. Devi completare tutte le caselle del Bingo, scrivendo il nome della persona sulla linea tratteggiata

..... E' SPORTIVO AMA IL CINEMA GIOCA A CALCIO HA IL CANE
..... HA 2 FRATELLI AMA LO SHOPPING ODIA LA MUSICA RAP SA COME SI DICE "AMORE" IN 5 LINGUE
..... E' MOLTO ROMANTICO SA CUCINARE BENE SUONA UNO STRUMENTO ATIPICO E' VEGETARIANO
..... ODIA I ROMANZI HORROR AMA IL SOLE AMA LA PIZZA FA TEATRO

VARIANTE

Alla fine dell'attività potete fare un rapido giro di ricognizione tra i partecipanti per individuare chi è stato citato più volte come sportivo, amante del cinema, amante della pizza ecc.



INDICAZIONI PER L'INSEGNANTE

Le affermazioni presenti nella scheda esemplificativa sono state pensate per un livello A2. Per livelli più alti potete modificare le affermazioni rendendole più complesse dal punto di vista lessicale e morfosintattico

